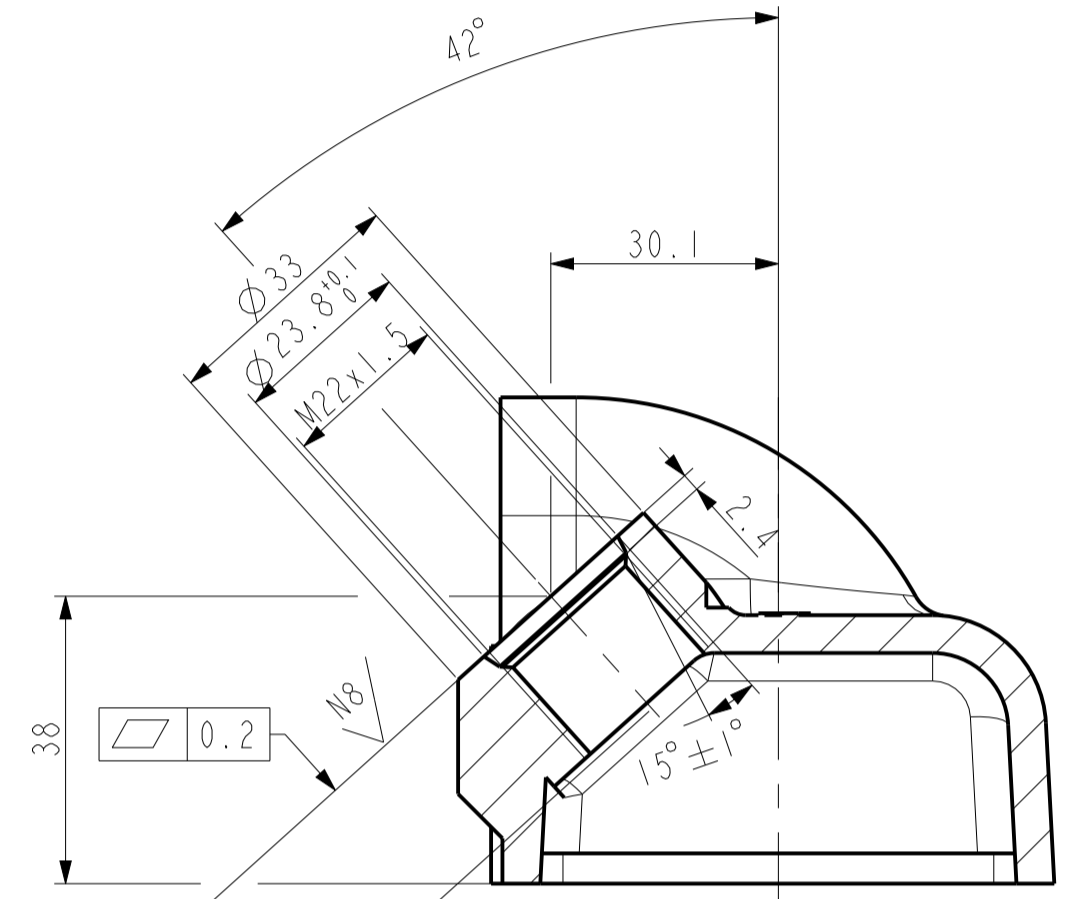
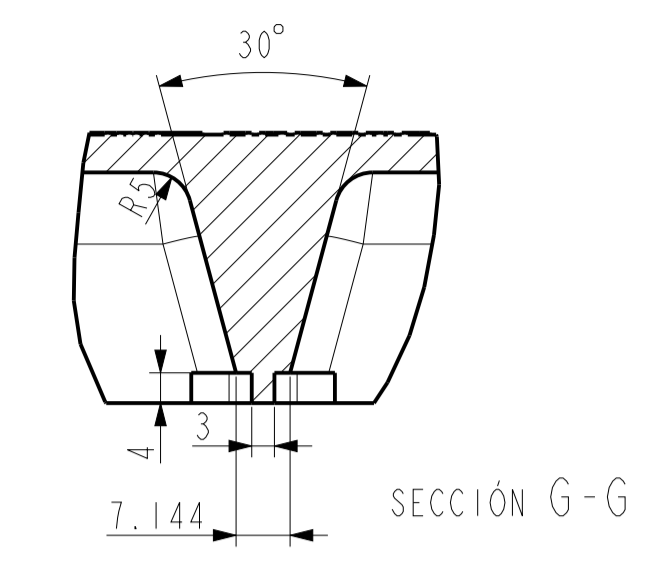
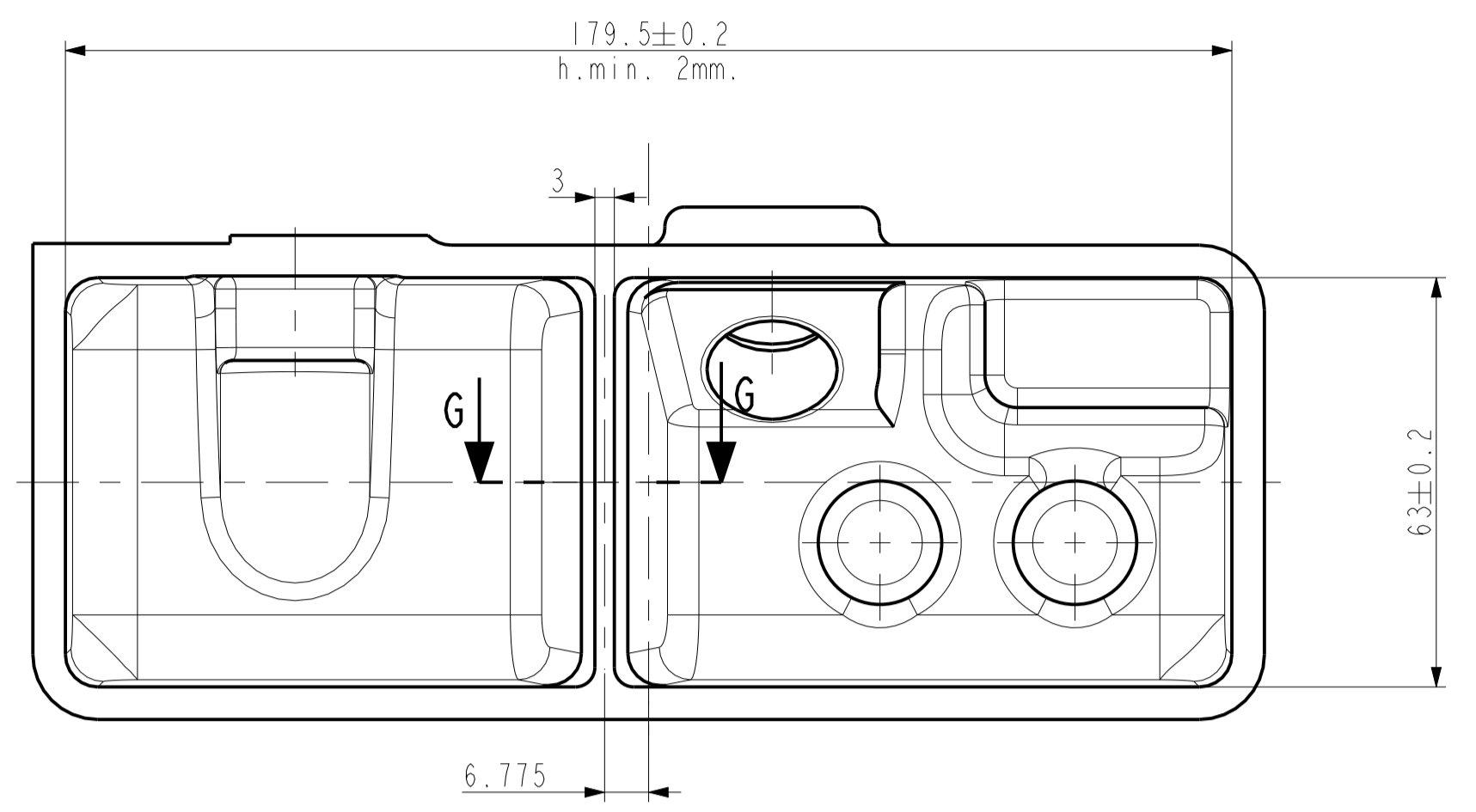


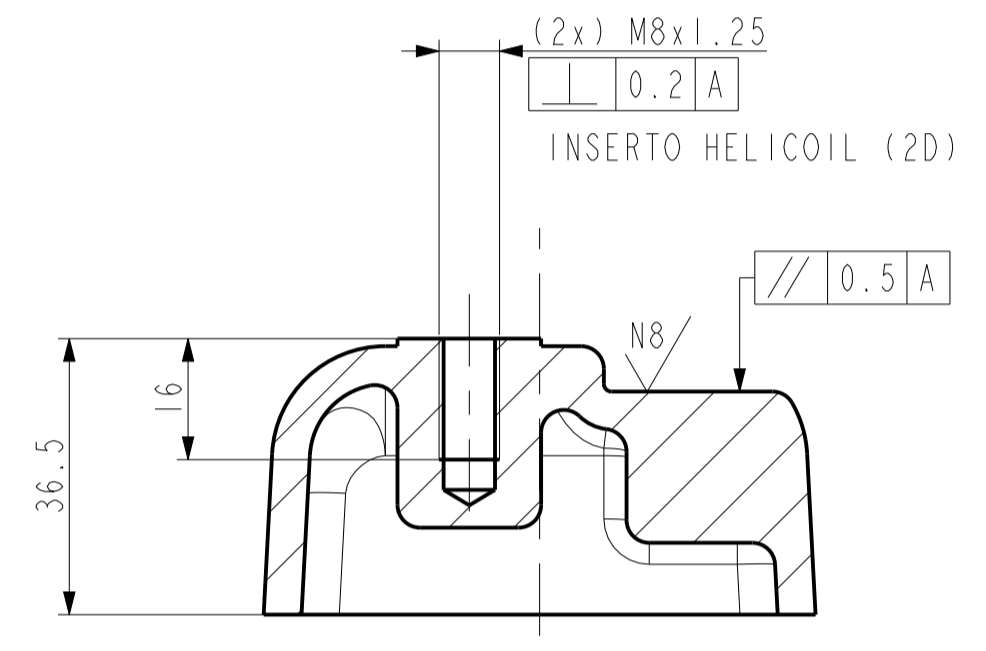
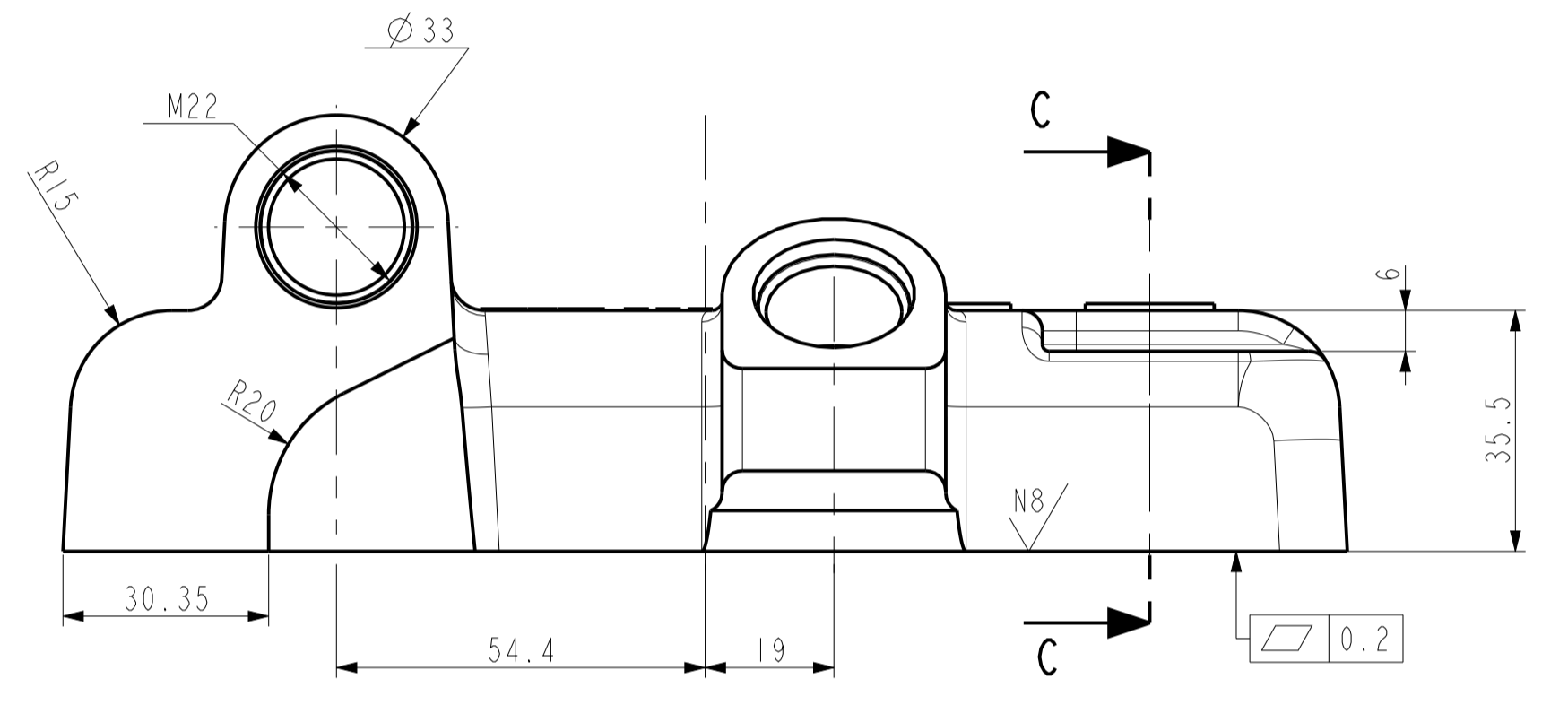
SECCIÓN A-A



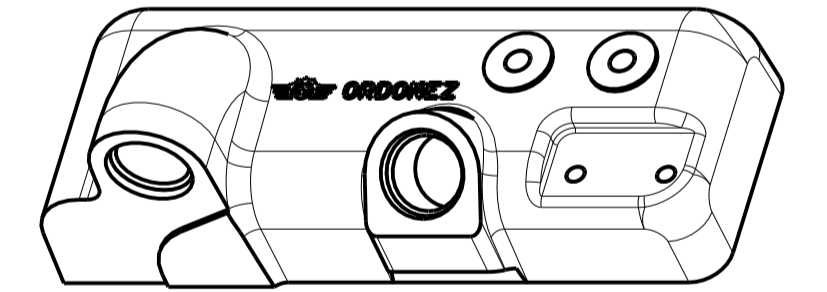
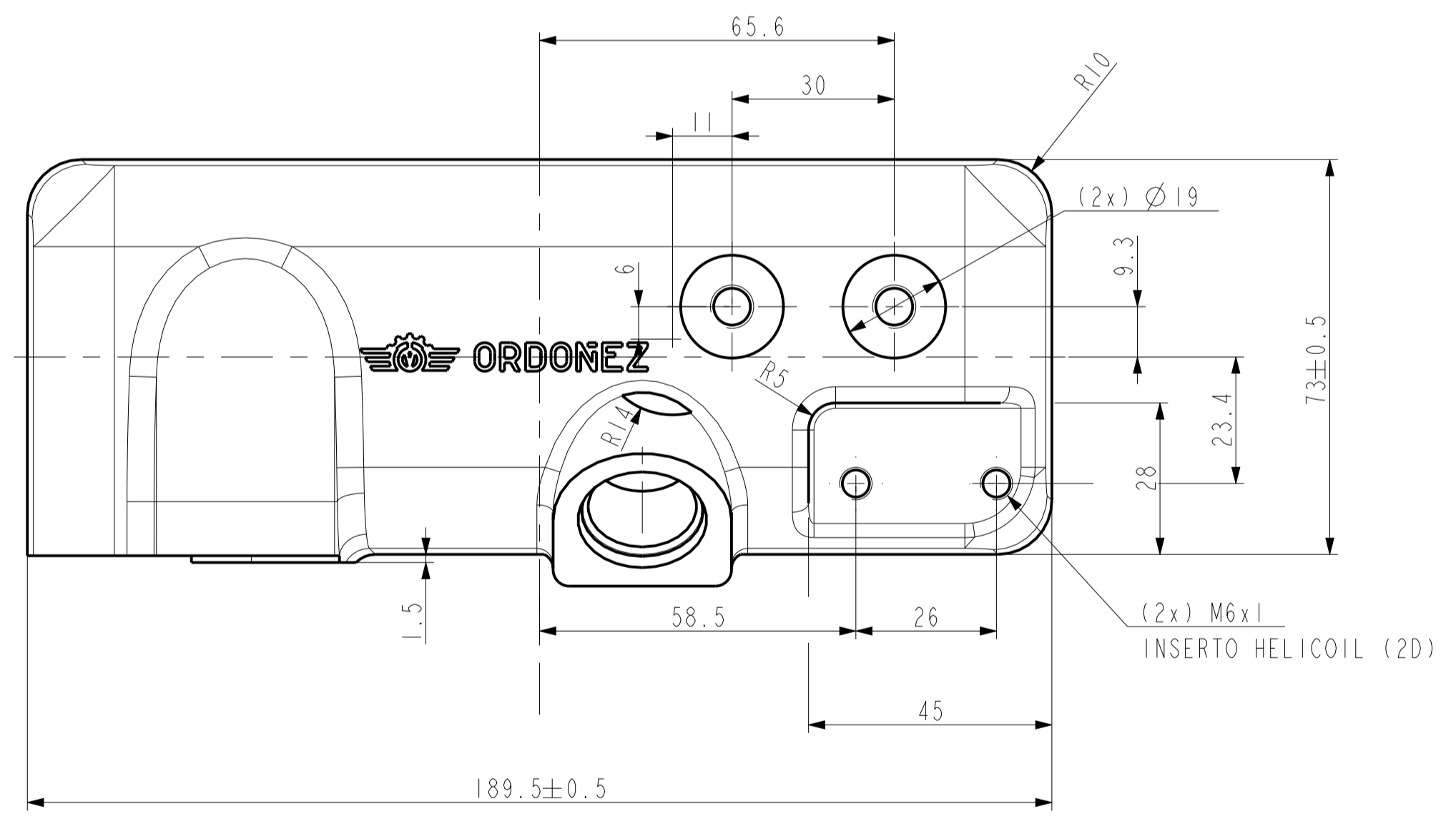
SECCIÓN F-F



SECCIÓN G-G



SECCIÓN C-C



ESCALA 1:2

*	09-04-13	ACTUALIZADO, SE AÑADEN NOTAS DE INSERTO HELICOIL EN LOS TALADROS	CUCALA
*	10-09-12	REBAJE, COTA DE 6, ANTES 4.5, Y POS. TALADROS M6, COTA DE 26, ANTES 18	CUCALA
*	29-08-11	CAMBIA LA POSICION DE LOS RACORS, SEGUN PLANO CLAAS 19-08-11	CUCALA
*	05-08-11	SE AÑADE REBAJE, Y 2 ROSCAS M6	CUCALA
Ind. N°	Fecha	Clase de modificación	Firma
SIMBOLOGIA DE LA CRITICIDAD		{1}- SEGURIDAD / SAFETY	{2}- CRITICA / CRITICAL
TOLERANCIAS GENERALES		SIGNOS DE MECANIZADO SEGUN NORMA ISO 1302	
PIEZAS INVEC-ESTAN.		ISO 8050-CTS	
TOLERANCIAS DE AJUSTE		METODO 1 ISO 128	
Agujeros H13	Dibujado	Fecha	Nombre
Ejes h13	21.02.11		CUCALA
Roscas 6H-6g	Comprob.		Pro/ENGINEER 2001
vº.Bº.			
Material	Escala		
EN AW 3003	1:1		
		DEPOSITO E/S	
		(CLAAS: A-32)	
		2040812 -	

